

Vodárenská společnost  
Chrudim, a.s.  
Novoměstská 626  
53701 Chrudim

naše značka  
5002141180

vyřizuje  


datum  
15.05.2020

Věc:

**Medlešice - splašková kanalizace**

K.ú. - p.č.: Mikulovice u Pardubic , Medlešice

Stavebník: Město Chrudim , Resselovo náměstí 77 , 53701 Chrudim

Účel stanoviska: Povolení stavby - stavební režim (ÚR+SP)

GasNet, s.r.o., jako provozovatel distribuční soustavy (PDS) a technické infrastruktury, zastoupený GridServices, s.r.o., vydává toto stanovisko:

---

V ZÁJMOVÉM ÚZEMÍ STAVBY SE NACHÁZÍ TATO PLYNÁRENSKÁ ZAŘÍZENÍ A PLYNOVODNÍ PŘÍPOJKY :

- STL plynovody a přípojky

---

Pro realizaci stavby stanovujeme tyto podmínky:

- Křížení a souběh kanalizace s plynárenským zařízením a plynovodními přípojkami (dále jen PZ) musí být v souladu s ČSN 73 6005, tab. 1 a 2.
- Obrisy kanalizačních šachet budou umístěny minimálně 500 mm od obrysu PZ.
- Při křížení PZ z materiálu PE bude provedena kontrola funkčnosti signalizačního vodiče.
- Při křížení PZ z materiálu OCEL bude na náklady GridServices, s.r.o. provedena diagnostika stavu potrubí.
- Pokud realizace stavby vyvolá výškovou nebo směrovou úpravu trasy PZ, bude toto posuzováno jako přeložka. Náklady budou hrazeny investorem stavby.
- Úhel křížení PZ s kanalizačním potrubím bude 90°, nelze-li tento úhel v odůvodněných případech dodržet, může být úhel křížení menší, nejméně však 60°.

Veškeré stavební práce musí být vykonávány tak, aby v žádném případě nenarušily bezpečný provoz uvedených plynárenských zařízení a plynovodních přípojek.

---

V rozsahu této stavby souhlasíme s povolením stavby dle zákona 183/2006 Sb. ve znění pozdějších předpisů. Tento souhlas platí pro územní řízení, řízení o územním souhlasu, veřejnoprávní smlouvy pro umístění stavby, zjednodušené územní řízení, ohlášení, stavební řízení, společné územní a stavební řízení, veřejnoprávní smlouvu o provedení stavby nebo oznámení stavebního záměru s certifikátem autorizovaného inspektora.

V zájmovém území se mohou nacházet plynárenská zařízení jiných vlastníků či správců, případně i dlouhodobě nefunkční/neprovozovaná plynárenská zařízení bez dostupných informací o jejich poloze a vlastnictví.

Plynárenské zařízení a plynovodní přípojky jsou dle ust. § 2925 zákona č. 89/2012 Sb., občanského zákoníku, provozovány jako zařízení zvlášť nebezpečné a z tohoto důvodu jsou chráněny ochranným pásmem dle zákona č.458/2000 Sb. ve znění pozdějších předpisů.

Nedodržení podmínek uvedených v tomto stanovisku zakládá odpovědnost stavebníka za vzniklé škody.

Rozsah ochranného pásma je stanoven v zákoně 458/2000 Sb. ve znění pozdějších předpisů.

Při realizaci uvedené stavby budou dodrženy podmínky pro provádění stavební činnosti:

GridServices, s.r.o.

Plynárenská 499/1

Zábrdovice

602 00 Brno

T +420532221111

F +420545578571

E info@gridservices.cz

I www.gridservices.cz

IČ: 27935311

DIČ: CZ27935311

Zapsán do obchodního rejstříku:

Krajský soud v Brně

oddíl C, vložka 57165

26.07.2007

Bankovní spojení:  
Československá obchodní banka,  
a.s.

Číslo účtu: 17837923

Kód banky: 0300

- 1) Za stavební činnosti se pro účely tohoto stanoviska považují všechny činnosti prováděné v ochranném pásmu plynárenského zařízení a plynovodních přípojek (tzn. i bezvýkopové technologie a terénní úpravy) a činnosti mimo ochranné pásmo, pokud by takové činnosti mohly ohrozit bezpečnost a spolehlivost plynárenského zařízení a plynovodních přípojek (např. trhací práce, sesuvy půdy, vibrace, apod.).
- 2) Stavební činnosti je možné realizovat pouze při dodržení podmínek stanovených v tomto stanovisku. Nebudou-li tyto podmínky dodrženy, budou stavební činnosti považovány dle § 68 zákona č.458/2000 Sb. ve znění pozdějších předpisů za činnost bez našeho předchozího souhlasu. Při každé změně projektu nebo stavby (zejména trasy navrhovaných inženýrských sítí) je nutné požádat o nové stanovisko k této změně.
- 3) Před zahájením stavební činnosti bude provedeno vytyčení trasy a přesné určení uložení plynárenského zařízení a plynovodních přípojek. Vytyčení trasy provede příslušná provozní oblast (formulář a kontakt naleznete na [www.gridservices.cz](http://www.gridservices.cz) nebo NONSTOP zákaznická linka 800 11 33 55). Při žádosti uvede žadatel naši značku (číslo jednací) uvedenou v úvodu tohoto stanoviska. O provedeném vytyčení trasy bude sepsán protokol. Přesné určení uložení plynárenského zařízení a plynovodních přípojek je povinen provést stavebník na svůj náklad. Bez vytyčení trasy a přesného určení uložení plynárenského zařízení a plynovodních přípojek stavebníkem nesmí být vlastní stavební činnosti zahájeny. Vytyčení plynárenského zařízení a plynovodních přípojek považujeme za zahájení stavební činnosti.
- 4) Bude dodržena mj. ČSN 73 6005, TPG 702 04, zákon č.458/2000 Sb. ve znění pozdějších předpisů, případně další předpisy související s uvedenou stavbou.
- 5) Pracovníci provádějící stavební činnosti budou prokazatelně seznámeni s polohou plynárenského zařízení a plynovodních přípojek, rozsahem ochranného pásma a těmito podmínkami.
- 6) Při provádění stavební činnosti, vč. přesného určení uložení plynárenského zařízení je stavebník povinen učinit taková opatření, aby nedošlo k poškození plynárenského zařízení a plynovodních přípojek nebo ovlivnění jejich bezpečnosti a spolehlivosti provozu. Nebude použito nevhodného nářadí, zemina bude těžena pouze ručně bez použití pneumatických, elektrických, bateriových a motorových nářadí.
- 7) Odkryté plynárenské zařízení a plynovodní přípojky budou v průběhu nebo při přerušení stavební činnosti řádně zabezpečeny proti jejich poškození.
- 8) V případě použití bezvýkopových technologií (např. protlaku) bude před zahájením stavební činnosti provedeno úplné obnažení plynárenského zařízení a plynovodních přípojek v místě křížení na náklady stavebníka. V případě, že nebude tato podmínka dodržena, nesmí být použita bezvýkopová technologie.
- 9) Stavebník je povinen neprodleně oznámit každé i sebemenší poškození plynárenského zařízení nebo plynovodních přípojek (vč. izolace, signalizačního vodiče, výstražné fólie atd.) na telefon 1239.
- 10) Před provedením zásypu výkopu bude provedena kontrola dodržení podmínek stanovených pro stavební činnosti, kontrola plynárenského zařízení a plynovodních přípojek. Kontrolu provede příslušná provozní oblast (formulář a kontakt naleznete na [www.gridservices.cz](http://www.gridservices.cz) nebo NONSTOP zákaznická linka 800 11 33 55). Při žádosti uvede žadatel naši značku (číslo jednací) uvedenou v úvodu tohoto stanoviska. Povinnost kontroly se vztahuje i na plynárenské zařízení, které nebylo odhaleno. O provedené kontrole bude sepsán protokol. Bez provedené kontroly nesmí být plynárenské zařízení a plynovodní přípojky zasypány. V případě, že nebudou dodrženy výše uvedené podmínky, je stavebník povinen na základě výzvy provozovatele plynárenského zařízení a plynovodních přípojek, nebo jeho zástupce doložit průkaznou dokumentaci o nepoškození plynárenského zařízení a plynovodních přípojek během výstavby nebo provést na své náklady kontrolní sondy v místě styku stavby s plynárenským zařízením a plynovodními přípojkami.
- 11) Plynárenské zařízení a plynovodní přípojky budou před zásypem výkopu řádně podsypány a obsypány těženým pískem, bude provedeno zhutnění a bude osazena výstražná fólie žluté barvy, vše v souladu s ČSN EN 12007-1-4, TPG 702 01, TPG 702 04.
- 12) Neprodleně po skončení stavební činnosti budou řádně osazeny všechny poklapy a nadzemní prvky plynárenského zařízení a plynovodních přípojek.
- 13) Poklapy uzávěrů a ostatních armatur na plynárenském zařízení a plynovodních přípojkách, vč. hlavních uzávěrů plynu (HUP) na odběrném plynovém zařízení udržovat stále přístupné a funkční po celou dobu trvání stavební činnosti.
- 14) Případné zřizování stavenišť, skladování materiálů, stavebních strojů apod. bude realizováno mimo ochranné pásmo plynárenského zařízení a plynovodních přípojek (není-li ve stanovisku uvedeno jinak).

15) Bude zachována hloubka uložení plynárenského zařízení a plynovodních přípojek (není-li ve stanovisku uvedeno jinak).

16) Při použití nákladních vozidel, stavebních strojů a mechanismů zabezpečit případný přejezd přes plynárenské zařízení a plynovodní přípojky uložení panelů v místě přejezdu plynárenského zařízení.

Platí pouze pro území vyznačené v příloze tohoto stanoviska a to 24 měsíců ode dne jeho vydání.

V případě dotčení pozemku v majetku společnosti GasNet, s.r.o. je třeba dále projednat smluvní vztah k tomuto pozemku. Kontakt na projednání naleznete na adrese [www.gasnet.cz/cs/kontaktni-system/](http://www.gasnet.cz/cs/kontaktni-system/), činnost "Smluvní vztahy - pozemky a budovy plynárenských zařízení", případně na NONSTOP zákaznické lince 800 11 33 55.

Za správnost a úplnost dokumentace předložené s žádostí včetně jejího souladu s platnými předpisy plně zodpovídá její zpracovatel. Stanovisko nenahrazuje případná další stanoviska k jiným částem stavby.

V případě další korespondence nebo jednání (např. změna stavby) uvádějte naši značku - 5002141180 a datum tohoto stanoviska. Kontakty jsou k dispozici na [www.gridservices.cz](http://www.gridservices.cz) nebo NONSTOP zákaznická linka 800 11 33 55.



GasNet, s.r.o.  
zastoupená společností GridServices, s.r.o., IČ 279 35 311



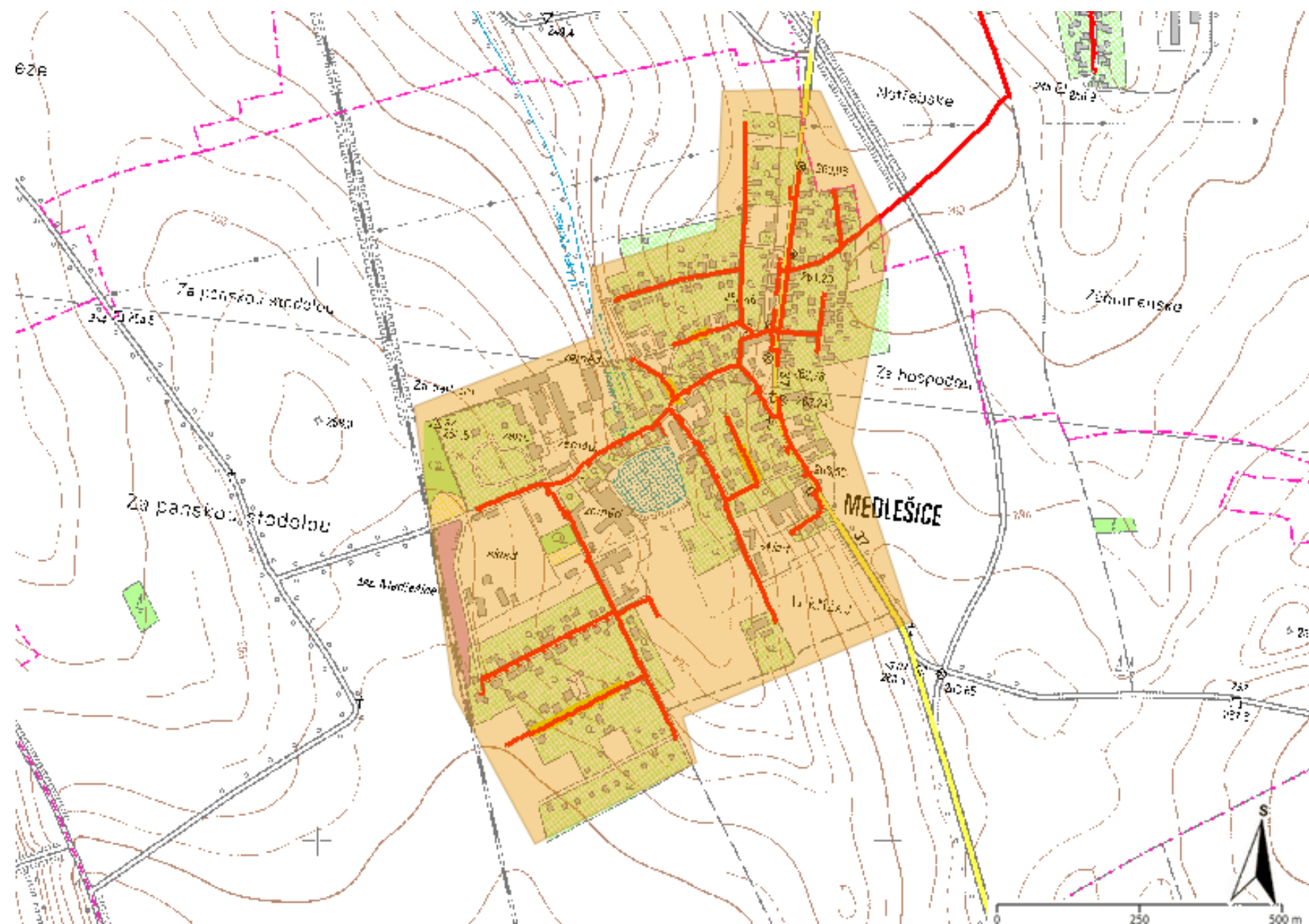
Vedoucí zpracování ext. požadavků-Čechy  
Oddělení zpracování ext. požadavků-Čechy



Přílohy: Orientační zakres plynárenského zařízení, Detailní zakres plynárenského zařízení, Ověřená příloha žadatele,  
Ověřená příloha žadatele

**Příloha: Orientační zakres plynárenského zařízení. Tato příloha je nedílnou součástí stanoviska č. 5002141180 ze dne 15.05.2020.**

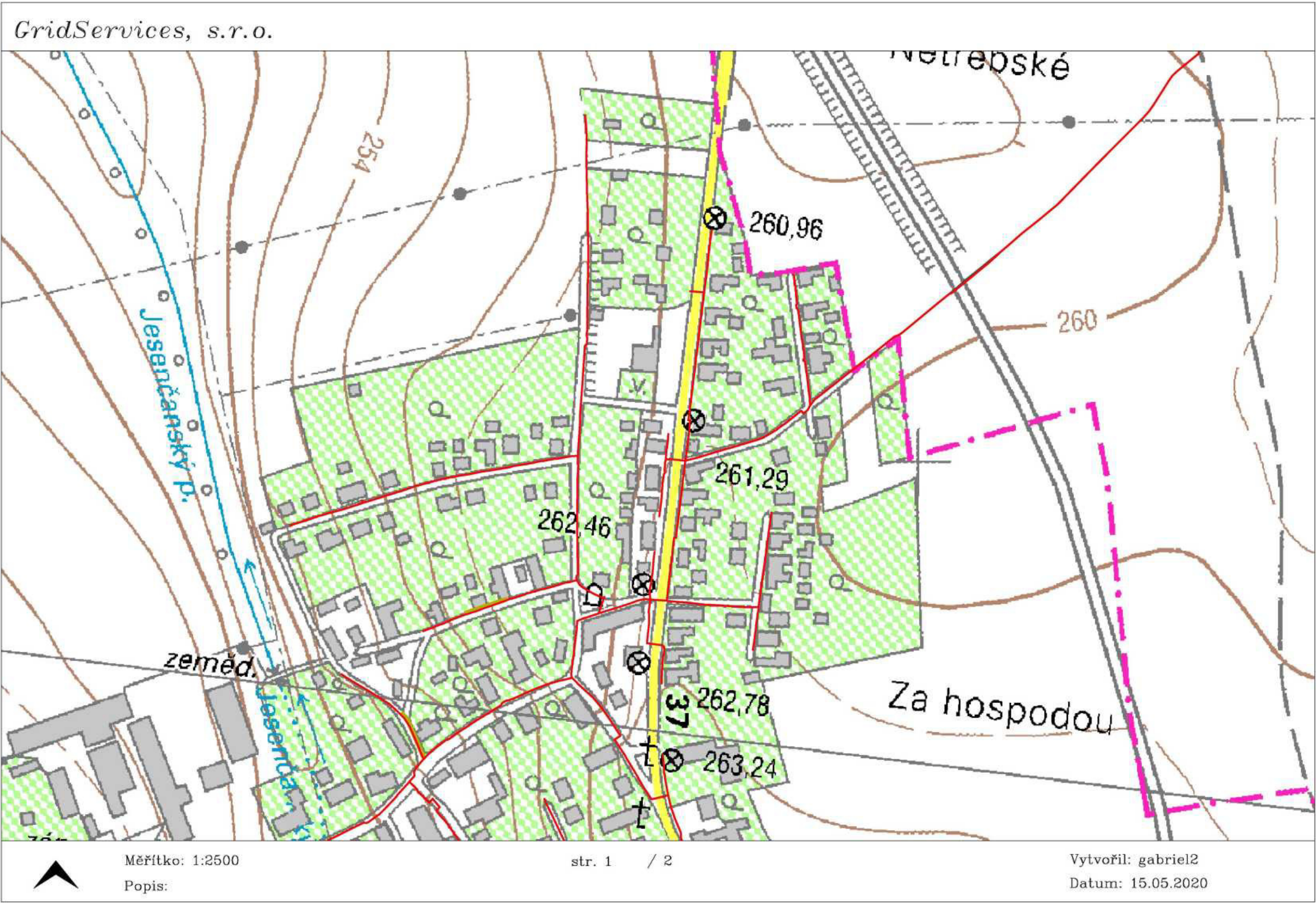
Provozovatel DS: GasNet, s.r.o.; Stavebník: Město Chrudim, Resselovo náměstí 77, 53701 Chrudim. K.ú.: Mikulovice u Pardubic, Medlešice.



**Legenda:**

	linie plynovodu
	NTL
	STL
	VTL
	WTL
	nefunkční
	plánovaná stavba před realizací
	ve výstavbě, neuvedeno do provozu
	regulační stanice
	ochranné zařízení
	kabel
	elektropřípojka
	kabel protikorozní ochrany
	anodové uzemnění
	stanice katodové ochrany
	pásmo vlivu anodového uzemnění SKAO
	neplynovodní zařízení (linie/ bod)





Legenda:

	linie plynovodu
	NTL
	STL
	VTL
	WVTL
	nefunkční
	plánovaná stavba před realizací
	ve výstavbě, neuvedeno do provozu
	regulační stanice
	ochranné zařízení
	kabel
	elektropřípojka
	kabel protikoroziční ochrany
	anodové uzemnění
	stanice katodové ochrany
	pásmo vlivu anodového uzemnění SKAO
	neplynovodní zařízení (linie/ bod)

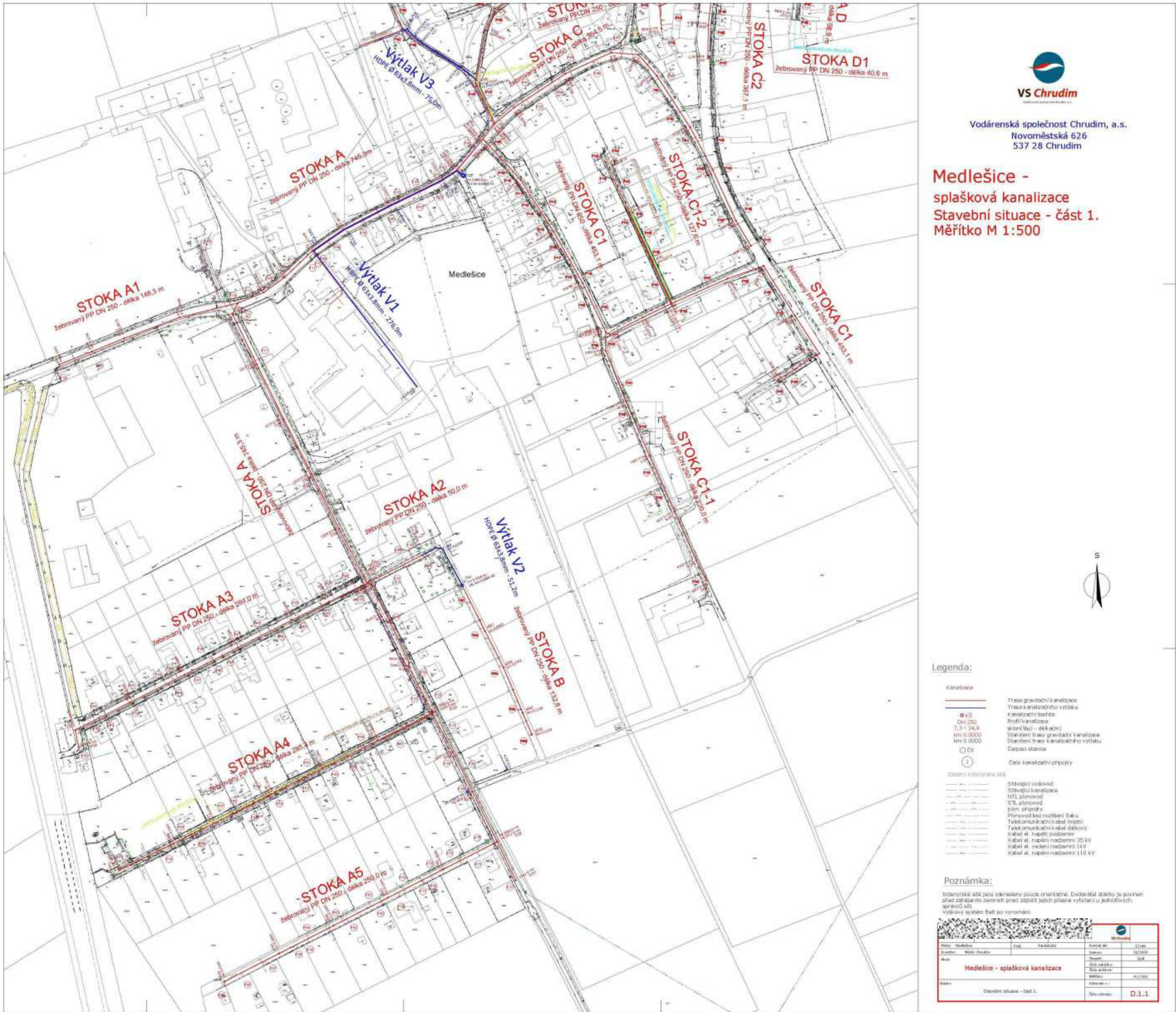




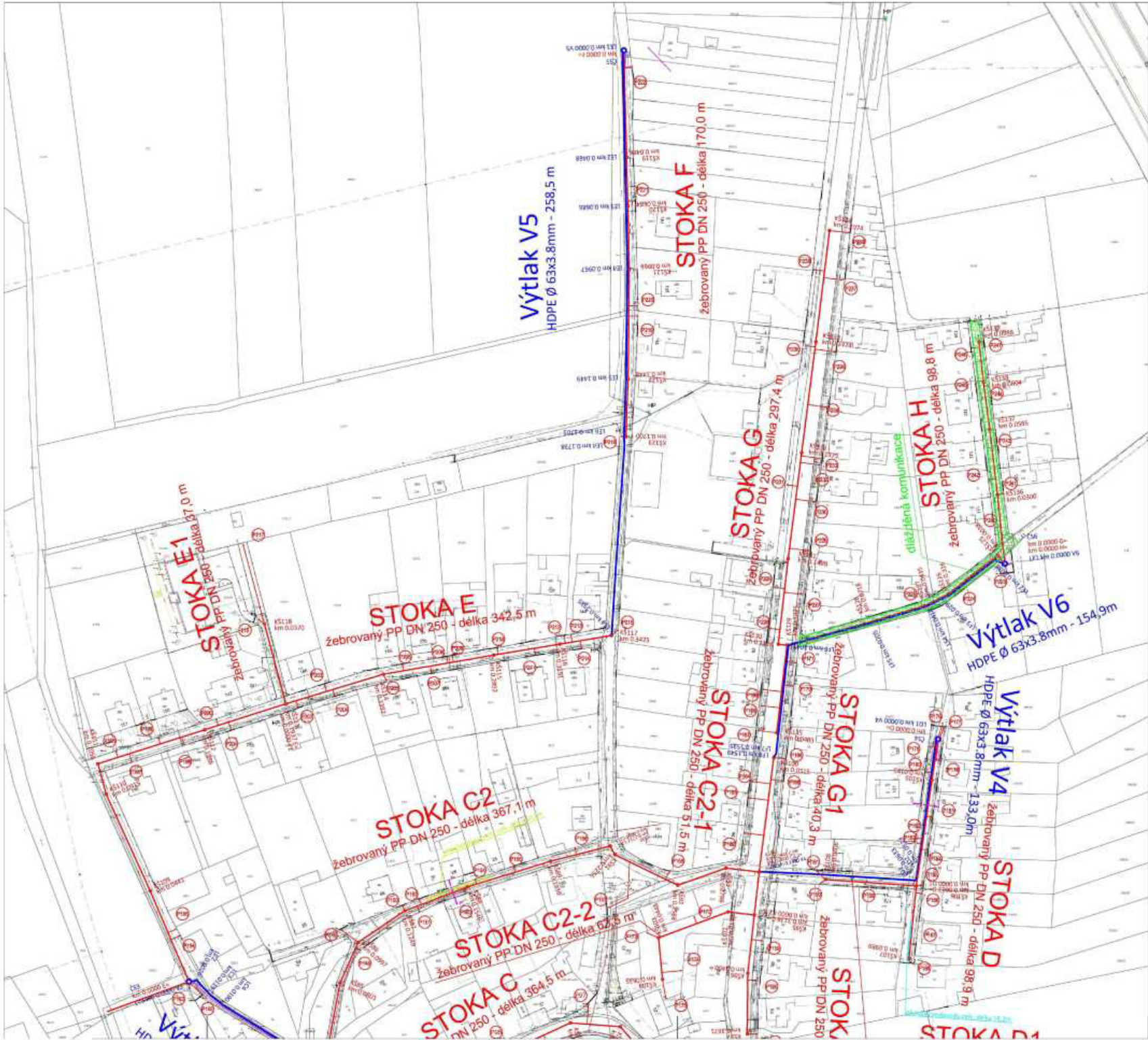
Legenda:

	linie plynovodu
	NTL
	STL
	VTL
	WTL
	nefunkční
	plánovaná stavba před realizací
	ve výstavbě, neuvedeno do provozu
	regulační stanice
	ochranné zařízení
	kabel
	elektropřípojka
	kabel protikorozi ochrany
	anodové uzemnění
	stanice katodové ochrany
	pásmo vlivu anodového uzemnění SKAO
	neplynovodní zařízení (linie/ bod)









Vodárenská společnost Chrudim, a.s.  
Novoměstská 626  
537 28 Chrudim

Medlešice -  
splašková kanalizace  
Stavební situace - část 2.  
Měřítko M 1:500

Legenda:

Kanalizace	Trasa gravitační kanalizace
o KŠ	Trasa kanalizačního výtlaku
DN 250	Kanalizační šachta
7,3 - 34,9	Profil kanalizace
km 0.0000	sklon(‰) - délka(m)
km 0.0000	Staničení trasy gravitační kanalizace
ČS	Staničení trasy kanalizačního výtlaku
1	Čerpací stanice
Číslo kanalizační přípojky	
Ostatní inženýrské sítě	
Stávající vodovod	
Stávající kanalizace	
NTL plynovod	
STL plynovod	
plyn. přípojky	
Plynovod bez rozlišení tlaku	
Telekomunikační kabel místní	
Telekomunikační kabel dálkový	
Kabel el. napětí podzemní	
Kabel el. napětí nadzemní 35 kV	
Kabel el. vedení nadzemní 1 kV	
Kabel el. napětí nadzemní 110 kV	

Poznámka:

Inženýrské sítě jsou zakresleny pouze orientačně. Dodavatel stavby je povinen před zahájením zemních prací zajistit jejich přesné výtčení u jednotlivých správců sítí.  
Výškový systém Balt po vyrovnání.

Město: Medlešice	Kraj: Pardubický	Formát A4: 12x44
Investor: Město Chrudim		Datum: 03/2019
Akce: Medlešice - splašková kanalizace		Stupeň: DÚM, DSP
		Číslo základový: 0340/2019
		Číslo archivu: 0340/2019
		Měřítko: M 1:500
Název: Stavební situace - část 2.		Kótování v i
		Číslo výkresu: D.1.2